

phase administrative	DEPARTEMENT DU CANTAL
T avant-projet	COMMUNE DE
T projet arrêté	LE CLAUUX
T document soumis à enquête publique	
T document approuvé	
	M.D.VILLENEUVE-BERGERON - Architecte D.P.L.G. - Urbaniste S.F.U. 11 rue du 8 mai 1945 - 87480 SAINT PRIEST TAURION tel : 05 55 39 60 61 - fax : 05 55 39 79 31

DOCUMENTS GRAPHIQUES

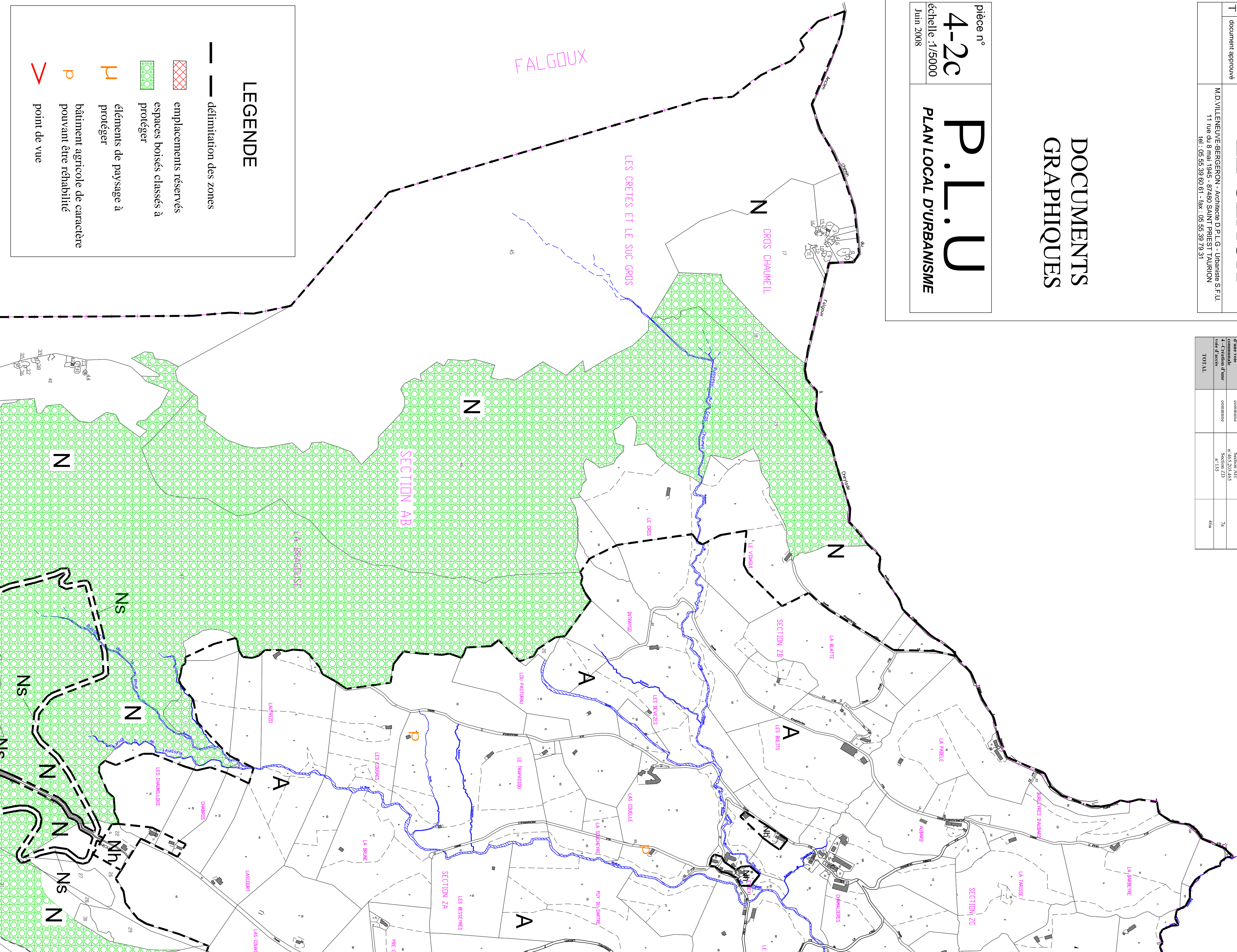
pièce n°
4-2c
échelle :1/5000
Juin 2008

P.L.U


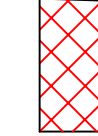
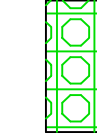



PLAN LOCAL D'URBANISME

LISTE DES EMBLEMES RESERVES

OBJET	BENEFICIAIRE	PARCELLES CONCERNÉES	SI PRRICIE
1 - Création d'une voie d'accès	commune	Section AH n°46.2.05.444	3a
2 - Création d'équipements publics (extension du cimetière, espaces publics)	commune	Section Z1 n° 143	33a
3 - Aménagement	commune	Section AH n°46.2.05.465 commune	3a
4 - Création d'une voie d'accès	commune	Section ZD n° 135	7a
TOTAL			46a



LEGENDE

-  délimitation des zones
-  emplacements réservés
-  espaces boisés classés à protéger
-  éléments de paysage à protéger
-  bâtiment agricole de caractère pouvant être réhabilité
-  point de vue